



Promotores de Inclusión en Educación Básica
Proyecto de Transformación de la Práctica
-Plan para Promover la Educación Inclusiva-

Parte 2. Elaborada al cierre del Módulo 2. Concientización sobre las barreras que limitan la presencia, la participación y el logro educativo de algunos alumnos y alumnas.

El objetivo de esta parte del PTP es poder contar con actividades y una planeación inicial que le permita promover la concientización sobre el tipo de barreras que pueden estar presentes en la escuela y limitar la presencia, la participación y el logro educativo de todos los alumnos y las alumnas.

Para realizar esta parte del PTP, es recomendable considerar todos los recursos revisados a lo largo de las actividades del Módulo 2, así como el material que aparece al final de la Actividad 16 en el Manual del Participante *“Ejemplo de acciones para promover el análisis, la reflexión y el conocimiento sobre las barreras para el aprendizaje y la participación”*.

1. Dos actividades para promover la reflexión, el análisis y la concientización sobre el tipo de barreras que pueden estar presentes en las actitudes y culturas escolar y pueden limitar la presencia, la participación y el logro educativo de algunos alumnos o alumnas.

Nombre de la actividad 1: "Las Barreras Invisibles"

Propósito de la actividad 1:

Identificar y reflexionar sobre las barreras culturales, sociales y de actitud que pueden estar presentes en la escuela y que afectan la inclusión y el logro educativo de los estudiantes. Esta actividad busca fomentar la empatía y la comprensión de cómo las diferencias culturales y las actitudes pueden crear obstáculos en el entorno escolar.

Desarrollo de la actividad 1:

1. Preparación: Prepara una lista de situaciones comunes que pueden representar barreras para ciertos estudiantes (por ejemplo, prejuicios por género, racismo, clasismo, barreras lingüísticas, estigmatización de alumnos con discapacidad, etc.). Estas situaciones pueden ser escritas en tarjetas o proyectadas en una pizarra.
2. Introducción: Explica a los participantes que todos pueden estar expuestos a ciertos prejuicios o barreras, incluso sin ser conscientes de ello. Enfatiza que muchas de estas barreras son "invisibles" pero tienen un gran impacto en la experiencia escolar de los estudiantes.
3. Dinámica de reflexión grupal: Divide a los participantes en pequeños grupos (de 4 o 5 personas). Asigna a cada grupo una de las situaciones planteadas en las tarjetas. Pide que reflexionen sobre cómo esa barrera puede limitar la participación, presencia o logro educativo de los estudiantes afectados.
4. Discusión: Después de un tiempo de reflexión, cada grupo debe compartir sus conclusiones con el resto de la clase. Pregunta a los participantes si han observado estas barreras en su entorno escolar y qué medidas podrían tomar para reducirlas o eliminarlas.



5. Cierre: Reflexiona sobre cómo se pueden transformar las actitudes individuales y colectivas para crear un entorno más inclusivo y equitativo. Pide a los participantes que hagan una lista de acciones que pueden emprender para apoyar la diversidad y la inclusión dentro de su comunidad educativa.

Nombre de la actividad 2: "El Mapa de Inclusión"

Propósito de la actividad 2:

Crear conciencia sobre las barreras estructurales y actitudinales que existen en el entorno escolar y cómo estas impactan la educación de los estudiantes. La actividad busca sensibilizar a los participantes acerca de la importancia de identificar estas barreras para promover cambios en la cultura escolar.

Desarrollo de la actividad 2:

1. Preparación: Prepara una gran hoja de papel o una pizarra para dibujar un "mapa" del entorno escolar. En este mapa se pueden identificar diversos espacios como el aula, los pasillos, el patio, las actividades extracurriculares, etc. Marca con un símbolo los elementos que suelen representar barreras (por ejemplo, accesos físicos, actitudes discriminatorias, falta de recursos, etc.).
2. Introducción: Explica que en el mapa representarán no solo los espacios físicos, sino también las actitudes y valores presentes en la cultura escolar que pueden crear barreras para la inclusión. Habla sobre la importancia de detectar tanto las barreras visibles (como rampas inaccesibles) como las invisibles (como actitudes de discriminación, exclusión o prejuicio).
3. Actividad grupal: Forma pequeños grupos de trabajo y asigna a cada grupo un área del "mapa escolar". Cada grupo debe discutir qué barreras podrían existir en ese espacio, tanto en términos físicos como en términos de actitud, cultura o normas sociales. Los grupos deben identificar cómo esas barreras afectan la presencia y participación de ciertos alumnos.
4. Exposición de los mapas: Cada grupo presentará su parte del mapa con las barreras identificadas, explicando cómo afectan a los estudiantes y qué cambios podrían hacerse para eliminar esas barreras.
5. Discusión y acción: Después de las presentaciones, genera una discusión en plenaria sobre las posibles soluciones para eliminar las barreras identificadas. Pide a los participantes que elaboren una lista de acciones concretas que la escuela pueda llevar a cabo para hacer que el entorno escolar sea más inclusivo y equitativo para todos los estudiantes.

2. Dos actividades para promover la reflexión, el análisis y la concientización sobre el tipo de barreras que pueden estar presentes en la organización escolar y/o en el Programa Escolar



de Mejora Continua y pueden limitar la presencia, la participación y el logro educativo de algunos alumnos o alumnas.

Nombre de la actividad 1: "Muro de Barreras"

Propósito de la actividad 1:

Crear un espacio colaborativo en el que los docentes, estudiantes y personal escolar puedan identificar, discutir y visibilizar las barreras que afectan a los estudiantes. A través de una dinámica de construcción colectiva, se fomentará la toma de conciencia y el análisis de las barreras existentes.

Desarrollo de la actividad 1:

1. Preparación:
 - Coloca un gran panel o cartulina en un espacio visible de la escuela. Divídelo en categorías: *Barreras físicas*, *Barreras sociales*, *Barreras pedagógicas* y *Barreras actitudinales*.
 - Proporciona materiales como post-its, marcadores, tijeras y pegamento.
2. Fase 1: Identificación de barreras
 - Invita a los participantes (alumnos, docentes y personal) a escribir, de manera anónima, situaciones o ejemplos que consideren como barreras dentro de la escuela en cada una de las categorías mencionadas. Esto puede incluir barreras como falta de accesibilidad a espacios, problemas de comunicación entre docentes y estudiantes, estigmatización de ciertos grupos, etc.
 - Los participantes deben pegar los post-its en el panel correspondiente.
3. Fase 2: Discusión y reflexión
 - Después de la identificación, organiza una ronda de discusión donde se analicen las barreras más frecuentes que aparecen en cada categoría.
 - Los participantes reflexionan sobre las consecuencias de estas barreras en la participación y el logro académico de los estudiantes.
 - Promueve un espacio de intercambio de ideas sobre cómo las barreras pueden ser superadas.
4. Fase 3: Propuestas de acción
 - En una segunda ronda, invita a los participantes a sugerir acciones concretas para eliminar o mitigar estas barreras. Pueden ser soluciones desde cambios estructurales, hasta ajustes pedagógicos y actitudes inclusivas.
 - Escribe las propuestas en el panel para que todos puedan visualizar las posibles soluciones.

Nombre de la actividad 2: "El Camino del Logro Educativo"



Propósito de la actividad 2: Fomentar la reflexión sobre cómo las barreras organizacionales y del Programa Escolar de Mejora Continua pueden limitar el acceso y el éxito educativo de los alumnos, y cómo se pueden mejorar estos aspectos.

Desarrollo de la actividad 2:

1. Preparación:

- Dibuja un "camino" en una cartulina o pizarra, representando un recorrido desde el inicio de la educación escolar hasta el logro académico de los estudiantes (puedes usar imágenes o símbolos para ilustrar los diferentes pasos del camino: llegada a la escuela, participación en clase, evaluaciones, etc.).
- En diferentes tramos del camino, coloca espacios en blanco o vacíos donde los participantes puedan escribir las barreras que encuentran en cada etapa del proceso educativo.

2. Fase 1: Análisis de barreras

- Divide a los participantes en pequeños grupos y entrégales diferentes etapas del "camino". Los grupos deben identificar las barreras que afectan a los estudiantes en esa fase específica (por ejemplo, problemas de acceso a materiales, falta de motivación, baja calidad en la enseñanza, etc.).
- Los grupos deben escribir estas barreras en los espacios correspondientes en el "camino".

3. Fase 2: Reflexión y discusión

- Una vez completado el análisis de las barreras, invita a los grupos a compartir sus reflexiones con el resto de los participantes. Cada grupo debe explicar qué barreras han identificado y cómo estas afectan el logro educativo de los alumnos.
- Facilita una discusión general sobre cómo esas barreras limitan la participación, presencia y éxito de los estudiantes.

4. Fase 3: Propuestas de mejora

- Después de discutir las barreras, cada grupo debe proponer una solución concreta para superar esas dificultades. Las soluciones deben estar relacionadas con la mejora de las prácticas pedagógicas, la organización escolar, el uso de recursos y la implicación de todos los actores educativos.
- Las propuestas se pueden escribir en tarjetas o en un mural, de manera que todo el grupo las pueda visualizar.

Cierre:

Finaliza la actividad reflexionando sobre cómo la identificación de las barreras y la creación de soluciones contribuyen a la mejora continua de la educación y aseguran la participación activa de todos los estudiantes.



3. Dos actividades para promover la reflexión, el análisis y la concientización sobre el tipo de barreras que pueden estar presentes en las prácticas de los maestros al interior de las aulas y pueden limitar la presencia, la participación y el logro educativo de algunos alumnos o alumnas.

Nombre de la actividad 1: "El Espejo del Docente"

Propósito de la actividad 1:

Fomentar la reflexión sobre las prácticas pedagógicas de los maestros y cómo estas pueden generar barreras para la participación activa y el logro de todos los estudiantes, especialmente aquellos con necesidades educativas diversas.

Desarrollo de la actividad 1:

1. Preparación:

- Proporciona a los maestros una serie de preguntas reflexivas que les ayuden a evaluar su práctica docente. Las preguntas pueden incluir:
 - ¿Cómo adapto mis clases para atender las necesidades diversas de los estudiantes?
 - ¿Proporciono suficientes oportunidades para que todos los estudiantes participen en clase?
 - ¿Cómo trato a los estudiantes con dificultades de aprendizaje o con comportamientos diferentes?
 - ¿Cómo manejo la diversidad cultural, lingüística o de género en mi aula?
- Estas preguntas pueden estar escritas en tarjetas o presentarse en una presentación de diapositivas.

2. Fase 1: Reflexión individual

- Los maestros comienzan la actividad reflexionando de manera individual sobre cada pregunta y anotando sus respuestas. Este paso busca que cada docente se autoevalúe y considere sus fortalezas y áreas de mejora.

3. Fase 2: Discusión en grupos pequeños

- Después de la reflexión individual, los maestros se agrupan en equipos pequeños (de 3 a 5 personas) y comparten sus respuestas y reflexiones. El objetivo es discutir cómo las barreras descritas en las respuestas pueden estar afectando la participación y el rendimiento de los estudiantes.
- Durante la discusión, deben identificar patrones comunes, como la falta de estrategias inclusivas, el uso de materiales no accesibles o la discriminación por género o capacidades.

4. Fase 3: Elaboración de propuestas de mejora



- Cada grupo debe generar propuestas de acción para superar las barreras identificadas. Estas propuestas pueden incluir:
 - Modificar las estrategias pedagógicas para que sean más inclusivas.
 - Implementar métodos de evaluación más justos y adaptativos.
 - Ofrecer más espacios para la participación de los estudiantes, considerando sus diferentes formas de expresión.
- Las propuestas se comparten con el grupo general para que todos los participantes puedan reflexionar sobre ellas.

Nombre de la actividad 2: "El Aula Inclusiva: De la Teoría a la Práctica"

Propósito de la actividad 2:

Ayudar a los docentes a identificar y reflexionar sobre las barreras pedagógicas que limitan la inclusión efectiva de todos los estudiantes, tanto en términos de contenido como de metodologías, y cómo estas pueden estar impactando el logro educativo.

Desarrollo de la actividad 2:

1. Preparación:

- Prepara un conjunto de "casos de aula" que representen situaciones comunes en las que los estudiantes se ven limitados en su participación y aprendizaje debido a barreras pedagógicas. Los casos pueden incluir:
 - Un estudiante con dificultades para leer debido a la falta de material accesible.
 - Un estudiante que no puede seguir el ritmo de la clase porque las actividades no están diferenciadas según su nivel.
 - Un estudiante que se siente excluido por razones culturales o lingüísticas.
- Proporciona a los participantes las pautas para trabajar en grupos, reflexionando sobre cada caso.

2. Fase 1: Análisis de casos

- Divide a los docentes en grupos pequeños y entrégales uno de los "casos de aula". Cada grupo debe analizar el caso y discutir las posibles barreras pedagógicas presentes. Deben identificar cómo las decisiones del maestro, como la metodología, los materiales o las interacciones en el aula, pueden haber generado dificultades para el alumno o la alumna.
- Cada grupo debe responder a preguntas como:
 - ¿Qué barreras pedagógicas se evidencian en este caso?



- ¿Cómo afectan estas barreras la participación y el logro académico del estudiante?
- ¿Qué aspectos del aula (ambiente, materiales, organización) podrían estar contribuyendo a estas barreras?

3. Fase 2: Diseño de soluciones

- Una vez analizado el caso, cada grupo debe proponer una serie de soluciones que el maestro podría implementar para superar esas barreras pedagógicas y mejorar la inclusión. Las soluciones deben estar centradas en la adaptación de métodos, la diversificación de estrategias, y el uso de recursos accesibles.
- Algunas soluciones posibles incluyen: usar tecnología para facilitar el aprendizaje, diferenciar las actividades según las necesidades de los estudiantes, fomentar la participación a través de distintos canales (oral, escrito, visual), y crear un ambiente inclusivo que celebre la diversidad.

4. Fase 3: Presentación y reflexión

- Cada grupo presenta su caso y las soluciones propuestas al resto de los docentes. A través de esta exposición, se genera un espacio de reflexión colectiva en el que los maestros pueden compartir experiencias y aprender unos de otros.
- Después de las presentaciones, se organiza una breve discusión sobre cómo implementar estas soluciones en la práctica diaria y cómo evaluar si las barreras pedagógicas se están superando.



4. Presente aquí una infografía completa y clara que incorpore el tipo de barreras que pueden estar presentes en las escuelas (cultura escolar, organización escolar, prácticas docentes) y pueden limitar la presencia, la participación y el logro educativo de algunos alumnos o alumnas. Esta infografía puede ser un recurso para entregar a todo el personal de la escuela o para publicar en el periódico mural, por ejemplo. Puede hacer en este espacio la infografía, o bien agregar la imagen si lo realizó en un programa como Canva o PowerPoint.



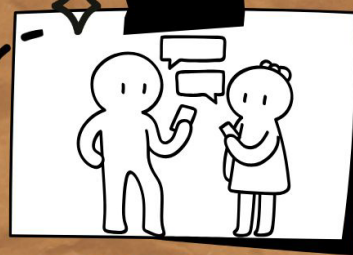
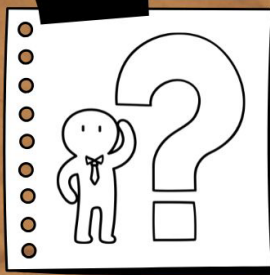
BARRERAS

DE APRENDIZAJE

Las barreras que pueden estar presentes en las escuelas, y que limitan la presencia, participación y logro educativo de algunos alumnos o alumnas, se pueden clasificar en tres grandes áreas: cultura escolar, organización escolar y prácticas docentes.

BARRERAS EN LA CULTURA ESCOLAR

La cultura escolar abarca las creencias, valores, actitudes y normas que prevalecen en la comunidad educativa. Estas barreras pueden afectar la integración, el sentido de pertenencia y el rendimiento académico de los estudiantes, especialmente aquellos que no se ajustan a las normas dominantes.



EJEMPLOS

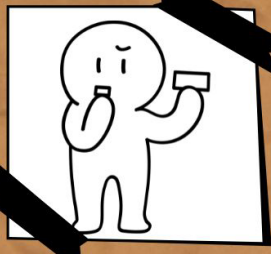
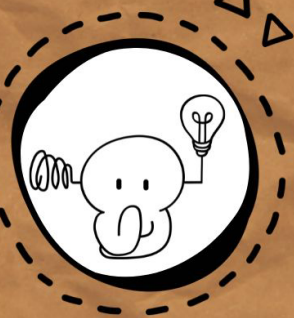
Exclusión social y cultural

Falta de un enfoque inclusivo

Estigmatización

BARRERAS EN LA ORGANIZACIÓN ESCOLAR

La organización escolar se refiere a la estructura administrativa, los procesos y la gestión de los recursos dentro de la institución educativa. Las barreras en esta área pueden hacer que los estudiantes no tengan acceso a los recursos o servicios que necesitan para tener éxito académico.



BARRERAS EN LAS PRÁCTICAS DOCENTES

Las prácticas docentes son las metodologías, enfoques pedagógicos y estrategias que los maestros emplean en el aula. Las barreras en esta área pueden ser determinantes en la capacidad de los estudiantes para acceder a un aprendizaje efectivo, participativo y equitativo.



Promotores de Inclusión en Educación Básica
Proyecto de Transformación de la Práctica
-Plan para Promover la Educación Inclusiva-

Instrumento para evaluar el PTP 2

| INDICADORES | 10 Insuficiente | 15 Suficiente | 20 Satisfactorio | 25 Destacado |
|---|---|---|--|--|
| Dos actividades para promover la reflexión, el análisis y la concientización sobre el tipo de barreras presentes en las actitudes y culturas escolares que pueden limitar la presencia, la participación y el logro educativo de algunos alumnos. | Presenta dos actividades con propósito poco claro. El desarrollo y los materiales propuestos son insuficientes para promover reflexión y el análisis sobre el tipo de barreras presentes en las actitudes y culturas escolares que pueden limitar la presencia, la participación y el logro educativo de algunos alumnos. | Presenta únicamente una actividad y en ésta el propósito es claro. El desarrollo es completo, incorporando materiales que promueven la reflexión y el análisis sobre el tipo de barreras presentes en las actitudes y culturas escolares que pueden limitar la presencia, la participación y el logro educativo de algunos alumnos. | Presenta dos actividades con propósito claro. El desarrollo y los materiales propuestos son insuficientes para promover reflexión y el análisis sobre el tipo de barreras presentes en las actitudes y culturas escolares que pueden limitar la presencia, la participación y el logro educativo de algunos alumnos. | Presenta dos actividades con propósito claro y un desarrollo completo, incorporando materiales que promueven la reflexión y el análisis sobre el tipo de barreras presentes en las actitudes y culturas escolares que pueden limitar la presencia, la participación y el logro educativo de algunos alumnos. |
| Dos actividades para promover la reflexión, el análisis y la concientización sobre el tipo de barreras presentes en la organización escolar y el Programa Escolar de Mejora Continua pueden limitar la presencia, la participación y el logro educativo de algunos alumnos. | Presenta dos actividades con propósito poco claro. El desarrollo y los materiales propuestos son insuficientes para promover reflexión y el análisis sobre el tipo de barreras presentes en la organización escolar y el Programa Escolar de Mejora Continua que pueden limitar la presencia, la participación y el logro educativo de algunos alumnos. | Presenta únicamente una actividad y en ésta el propósito es claro. El desarrollo es completo, incorporando materiales que promueven la reflexión y el análisis sobre el tipo de barreras presentes en la organización escolar y el Programa Escolar de Mejora Continua que pueden limitar la presencia, la participación y el logro educativo de algunos alumnos. | Presenta dos actividades con propósito claro. El desarrollo y los materiales propuestos son insuficientes para promover reflexión y el análisis sobre el tipo de barreras presentes en la organización escolar y el Programa Escolar de Mejora Continua que pueden limitar la presencia, la participación y el logro educativo de algunos alumnos. | Presenta dos actividades con propósito claro y un desarrollo completo, incorporando materiales que promueven la reflexión y el análisis sobre el tipo de barreras presentes en la organización escolar y el Programa Escolar de Mejora Continua que pueden limitar la presencia, la participación y el logro educativo de algunos alumnos. |



| | | | | |
|--|--|--|---|---|
| <p>Dos actividades para promover la reflexión, el análisis y la concientización sobre el tipo de barreras presentes en las prácticas de los maestros al interior de las aulas que pueden limitar la presencia, la participación y el logro educativo de algunos alumnos.</p> | <p>Presenta dos actividades con propósito poco claro. El desarrollo y los materiales propuestos son insuficientes para promover reflexión y el análisis sobre el tipo de barreras presentes en las prácticas de los maestros al interior de las aulas que pueden limitar la presencia, la participación y el logro educativo de algunos alumnos.</p> | <p>Presenta únicamente una actividad y en ésta el propósito es claro. El desarrollo es completo, incorporando materiales que promueven la reflexión y el análisis sobre el tipo de barreras presentes en las prácticas de los maestros al interior de las aulas que pueden limitar la presencia, la participación y el logro educativo de algunos alumnos.</p> | <p>Presenta dos actividades con propósito claro. El desarrollo y los materiales propuestos son insuficientes para promover reflexión y el análisis sobre el tipo de barreras presentes en las prácticas de los maestros al interior de las aulas que pueden limitar la presencia, la participación y el logro educativo de algunos alumnos.</p> | <p>Presenta dos actividades con propósito claro y un desarrollo completo, incorporando materiales que promueven la reflexión y el análisis sobre el tipo de barreras presentes en las prácticas de los maestros al interior de las aulas que pueden limitar la presencia, la participación y el logro educativo de algunos alumnos.</p> |
| <p>Infografía sobre el tipo de barreras (en las culturas escolares, organización escolar, prácticas docentes) que pueden estar presentes en las escuelas y limitar la presencia, la participación y el logro educativo.</p> | <p>Considerando los criterios que se proponen para evaluar la infografía, se obtiene un puntaje de 9 o menor.</p> | <p>Considerando los criterios que se proponen para evaluar la infografía, se obtiene un puntaje de entre 10 y 14.</p> | <p>Considerando los criterios que se proponen para evaluar la infografía, se obtiene un puntaje de entre 15 y 19.</p> | <p>Considerando los criterios que se proponen para evaluar la infografía, se obtiene un puntaje de entre 20 y 25.</p> |



CRITERIOS PARA EVALUAR LA INFOGRAFÍA

| Criterios | PUNTAJE | | | |
|--|---|--|---|--|
| | 2 | 3 | 4 | 5 |
| Claridad del contenido | La información es confusa o incompleta. | La información está presente pero algo confusa. | La información está clara en la mayoría de los casos. | Información clara y precisa, fácil de entender. |
| Organización y estructura | La organización es desordenada o poco lógica. | La estructura es funcional pero no está bien organizada. | Está bien organizada, pero con algunos detalles mejorables. | Estructura clara y lógica, excelente organización del contenido. |
| Uso de imágenes y gráficos | Las imágenes no tienen relación con el contenido o son de baja calidad. | Las imágenes apoyan el contenido, pero no son claras o atractivas. | Imágenes adecuadas y de buena calidad, pero podrían ser más claras. | Imágenes y gráficos que complementan y enriquecen el contenido de forma clara y atractiva. |
| Originalidad y creatividad | La infografía carece de creatividad o es muy genérica. | Contiene algunos elementos creativos, pero no destaca. | Es creativa en algunos aspectos, pero podría ser más original. | Muy creativa y original, presenta el contenido de una forma innovadora. |
| Corrección ortográfica y gramatical | Contiene muchos errores ortográficos o gramaticales. | Tiene algunos errores que dificultan la comprensión. | Pocos errores ortográficos o gramaticales. | Sin errores ortográficos ni gramaticales. |